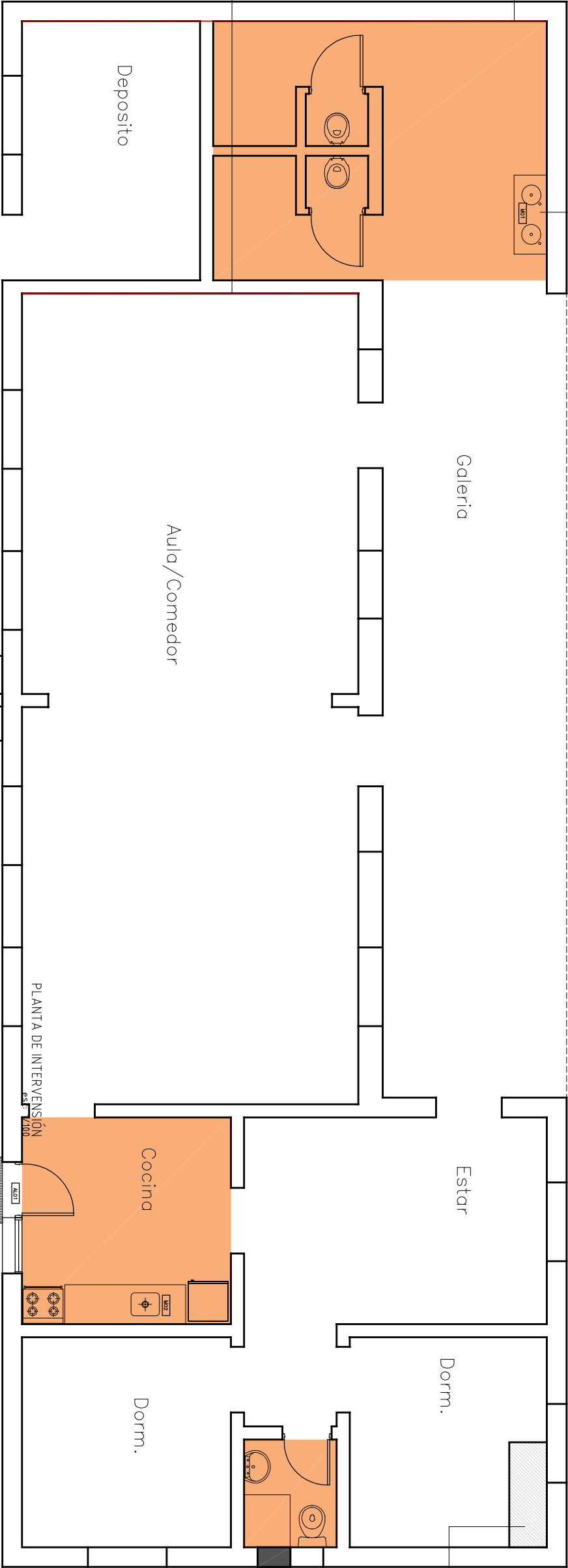


Aljibe existente

se retiran las piletas y se coloca mesada con bochas según detalle. Se realiza toda la instalación sanitaria nuevo

se coloca babaeta y se repara techos en puntos de posibles entradas de agua

se coloca babaeta y se repara techos en puntos de posibles entradas de agua



Aula/Comedor

Galeria

Estar

Dorm.

Dorm.

Cocina

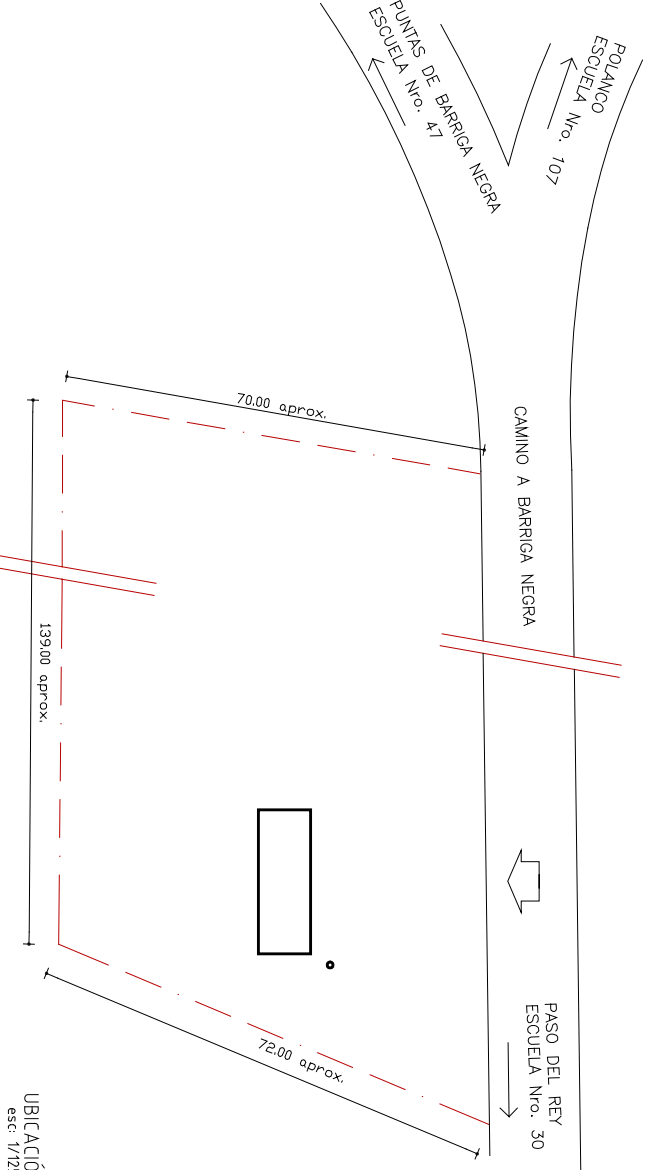
Deposito


PLANTA DE INTERVENCIÓN

se demuele estufa y se realiza instalación de codo de calefactor existente por el exterior. Se realizarán las reparaciones necesarias para evitar ingreso de agua

PLANTA INTERVENCIÓN

esc: 1/75



		CONSEJO DIRECTIVO CENTRAL	
CONSEJO DIRECTIVO CENTRAL		DIRECCIÓN SECTORIAL DE INFRAESTRUCTURA	
COMISION DESCENTRALIZADA DE LAVALLEJA			
OBRA: ESCUELA N°57 - MANTENIMIENTO			
PLANO DE: PLANTA GENERAL		LAMA Nro: L1	
AYTE de ARTO:		FIRMA:	
ARQUITECTO: MARIANA CORBACHO		FIRMA:	
TÉCNICO:		FIRMA:	
		A1	